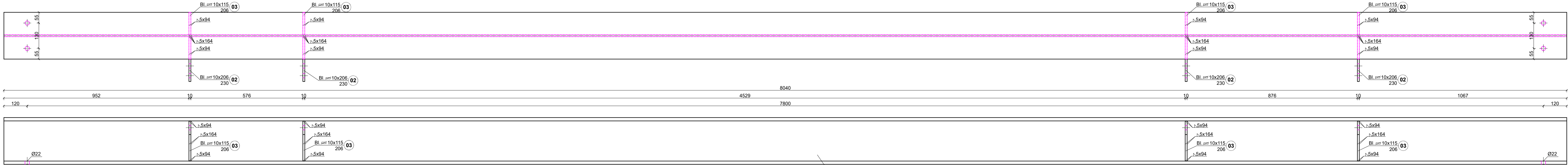
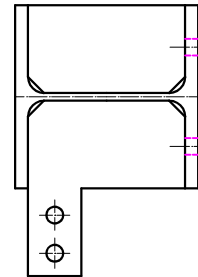
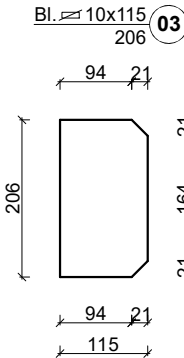
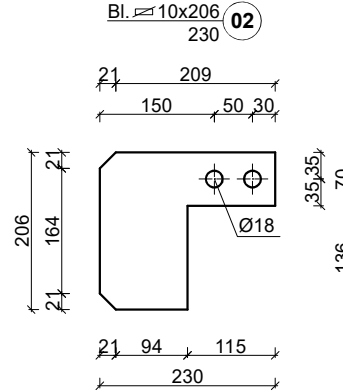


Belka Bt7  
ilość - 1  
stal S355  
śruby M20-8.8  
śruby M16-8.8  
liczba elementów nr1-1szt.  
liczba elementów nr2-4szt.  
liczba elementów nr3-4szt.

ZBIORCZE ZESTAWIENIE STALI

Lp.	Nazwa	Długość (m)	Ilość (szt.)	Łączna długość (m)	Ciężar (kg/m)	Ciężar (kg/m2)	Łączny ciężar (kg)
1	HEB240	8,040	1	8,040	83,20		668,9
2	BL 10x206	0,230	4	0,920		78,5	14,9
3	BL 10x115	0,206	4	0,824		76,5	7,4
ŁĄCZNY CIĘŻAR (kg)							691,2



HEB240  
L=8040  
01

- UWAGA:
- Wymiary elementów podano w [mm], poziomy podano w [m]
  - Elementy spawać na długości przylegania.
  - Pierwsza klasa spawalności
  - Zabezpieczenie p.poż. -- min.
  - Spoiny nie oznaczone gr. 0.8 cieńszego z łączonych elementów, nie mniej niż 3mm
  - Elektrody EA1.46
  - Materiały: stal S355

INWESTOR				
Łużyckie Centrum Recyklingu Sp. z o.o. Marszów 50A, 68-200 Żary KRS: 0000297754				
NAZWA INWESTYCJI				
Nadbudowa i przebudowa budynku biurowego Łużyckiego Centrum Recyklingu Sp. z o. o., z niezbędną infrastrukturą techniczną i zagospodarowaniem terenu Kategoria obiektu budowlanego XVI				
OBIEKT				
BUDYNEK BIUROWY				
ADRES BUD				
Marszów 50A, 68-200 Żary dz. nr 175/1 obręb 0013 Marszów jednostka ewidencyjna 081110.2 Żary - Gmina powiat żarski, województwo lubuskie				
PROJEKTANT	UPRAWNIENIA			PODPIS
mgr inż. Maciej Jans	LBS/0014/PBKb/19 w specjalności: konstrukcyjno - budowlanej			
SPRAWDZAJĄCY	UPRAWNIENIA			PODPIS
mgr inż. Maciej Marciniak	LBS/0043/PWOK/10 w specjalności: konstrukcyjno - budowlanej			
NAZWA RYSUNKU				
Belka Bt7				
DATA	SKALA	BRANŻA	Nr rys.	STRONA
04.03.2025	1:10	KONSTR.	PT-K-1.70	85